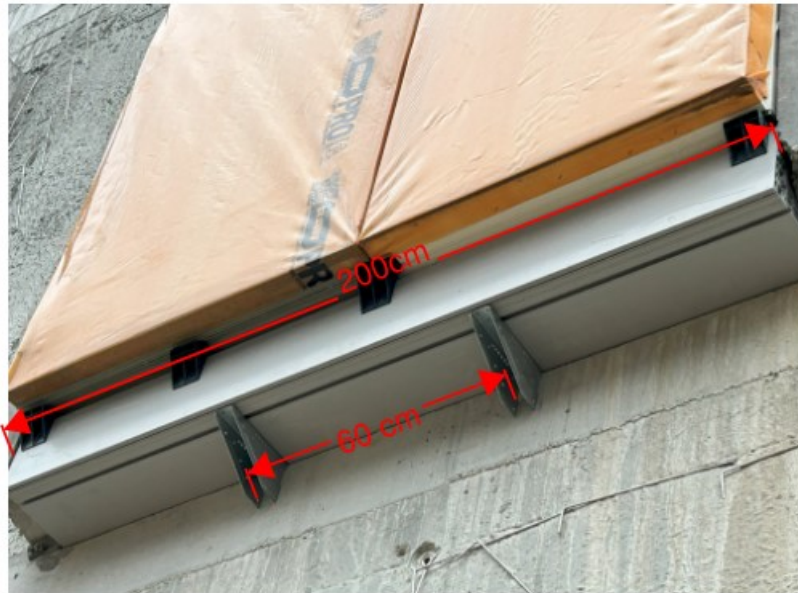
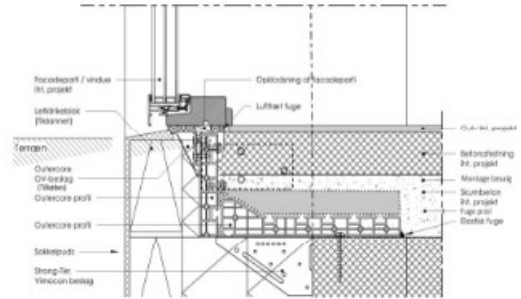


OUTERCORE

Montage vejledning OC Deck.



Beslag til understøtning monteres på dæk indefra.

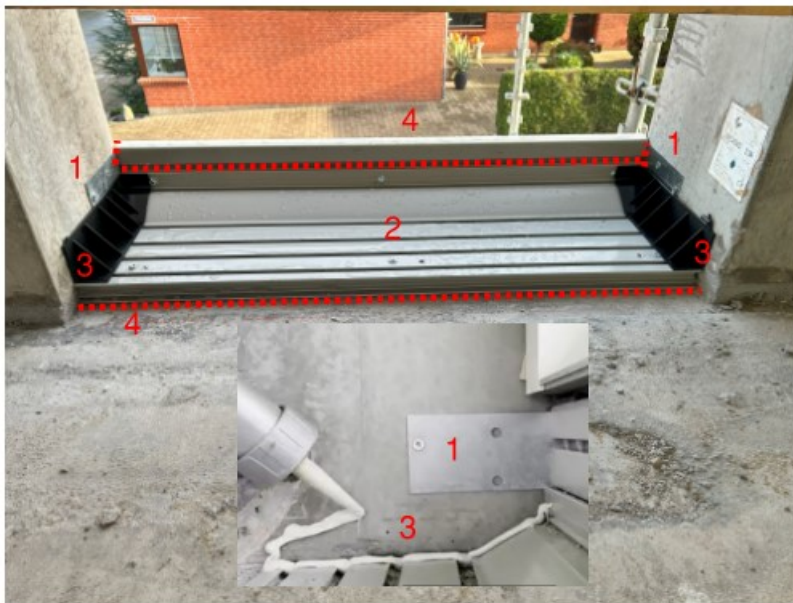
Første Beslag monteres på bundfælde over 150 cm.

Andet: 200 cm

Tredje: 260 cm

Fjerde: 320 cm

Afstand CC 60cm



1: OCS (sidebeslag) fastgøres på den lodrette bærebjælke.

Skrues fast ind i skrukanaler med de medsendte karmskruer.

Herefter monteres bærebjælke i rette kote højde og fastgøres på side halsen igennem OCS beslaget.

2: Vandret profil lægges på dækket og skrues sammen med den lodrette bærebjælke. Skrues 60 mm fra ender og derefter pr 300mm. Vandret profil fastgøres ned i dækket 60 mm fra ender og derefter pr 600mm.

3: OCG monteres mod sidefælde, trykket ind i en fuge der lægges på vandret profil og sidefals.

4: Sidste tætning med fuge udføres.-----