



Outercore IVS
Elmevej 8, Glyngøre
7870 Roslev

Ordre nr. 0301/2000506-06
Side 1 af 4
Bilag 1
Initialer MOJ/MJLD

Teknologiparken
Kongsvang Allé 29
8000 Aarhus C
72 20 20 00
info@teknologisk.dk
www.teknologisk.dk

Prøvningsrapport

- Prøveemne: Outercore Cleantek facadekassette, yderligere detaljer kan findes på side 2.
- Udtagning: Prøveemnet blev tildannet og samlet af laboratoriet.
- Metode: Se beskrivelse på side 2.
- Periode: Prøvningen blev gennemført 2015-06-01 til 2015-06-03.
- Resultater: Resultaterne fremgår af side 3-4.
- Vilkår: Prøvningen gælder kun for det prøvede materiale. Prøvningsrapporten må kun gengives i uddrag, hvis laboratoriet har godkendt uddraget.

2015-06-23, Teknologisk Institut, Bæredygtigt Byggeri, Aarhus

Morten Johansen
Civilingeniør

Direkte tlf.: +45 7220 1142
E-mail: moj@teknologisk.dk

Morten Jul Lægaard
Sektionsleder

Direkte tlf.: +45 7220 1132
E-mail: mjld@teknologisk.dk

Beskrivelse af prøveemne

Prøveemnet består af en facadekassette tildannet af systemet Outercore Cleantek. Se tegninger i bilag 1. Prøvningsforholdene samt prøveemnets dimensioner er målt af laboratoriet og fremgår af nedenstående skema.

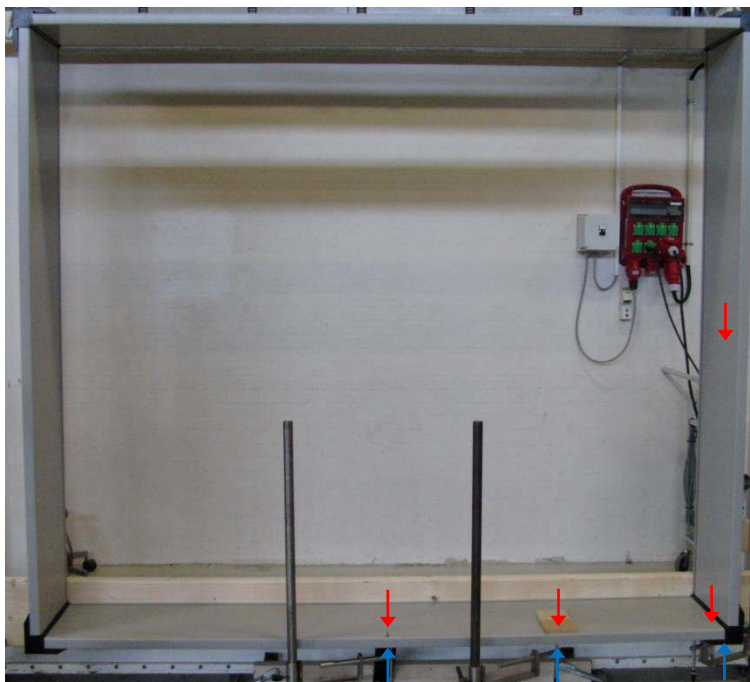
Bredde	Højde	Areal	Sprækkelængde	Temperatur	Atmosfærisk tryk
[mm]	[mm]	[m ²]	[m]	[°C]	[hPa]
2200	1910	4,20	-	-	-

Kunden har oplyst følgende omkring prøveemnets opbygning:

Produkt navn	Outercore Cleantek, bredde 350 mm
Bredde x højde	2200 x 1910 mm
Tætningslister	-
Hardware	-
Rude	-

Prøvningens gennemførelse

Prøvningen blev udført ved at belaste facadekassetten i forskellige positioner, samtidig med at deformationen blev registreret. Billedet herunder viser hvor belastningen er påført, og hvor deformationen er målt.



Ved hver belastningssituation er belastningen påført så tæt på den frie side, som muligt, mens deformationen er målt 5 cm fra samme side. Deformationen er aflæst umiddelbart efter påføring af lasten og fem minutter efter aflastning.

Facadekassette monteret i prøvestanden. De røde pile angiver de punkter, hvor lasten er påført, mens de blå pile angiver hvor deformationen af kassetten er målt.

Prøvningsresultater

Test 1: Lasten blev påført kassetens bund tæt på den ene side.

Belastning	Ved midterkonsol	Mellem side og midterkonsol	Side af kassette
[kg]	[mm]	[mm]	[mm]
0	0,0	0,0	0,0
10	0,0	0,2	0,2
20	0,1	0,4	0,3
30	0,1	0,6	0,5
40	0,1	0,8	0,7
50	0,2	1,0	0,8
60	0,2	1,2	1,0
70	0,2	1,3	1,1
80	0,2	1,6	1,3
90	0,2	1,7	1,5
0	0,0	0,0	0,1

Test 2: Lasten blev påført kassetens bund mellem den ene side og midterkonsollen.

Belastning	Ved midterkonsol	Mellem side og midterkonsol	Side af kassette
[kg]	[mm]	[mm]	[mm]
0	0,0	0,0	0,0
10	0,2	0,7	0,2
20	0,4	1,4	0,4
30	0,6	2,1	0,5
40	0,9	2,9	0,7
50	1,1	3,7	0,9
60	1,3	4,4	1,1
70	1,5	5,0	1,3
0	0,1	0,2	0,0

Test 3: Lasten blev påført kassetens bundved midterkonsollen

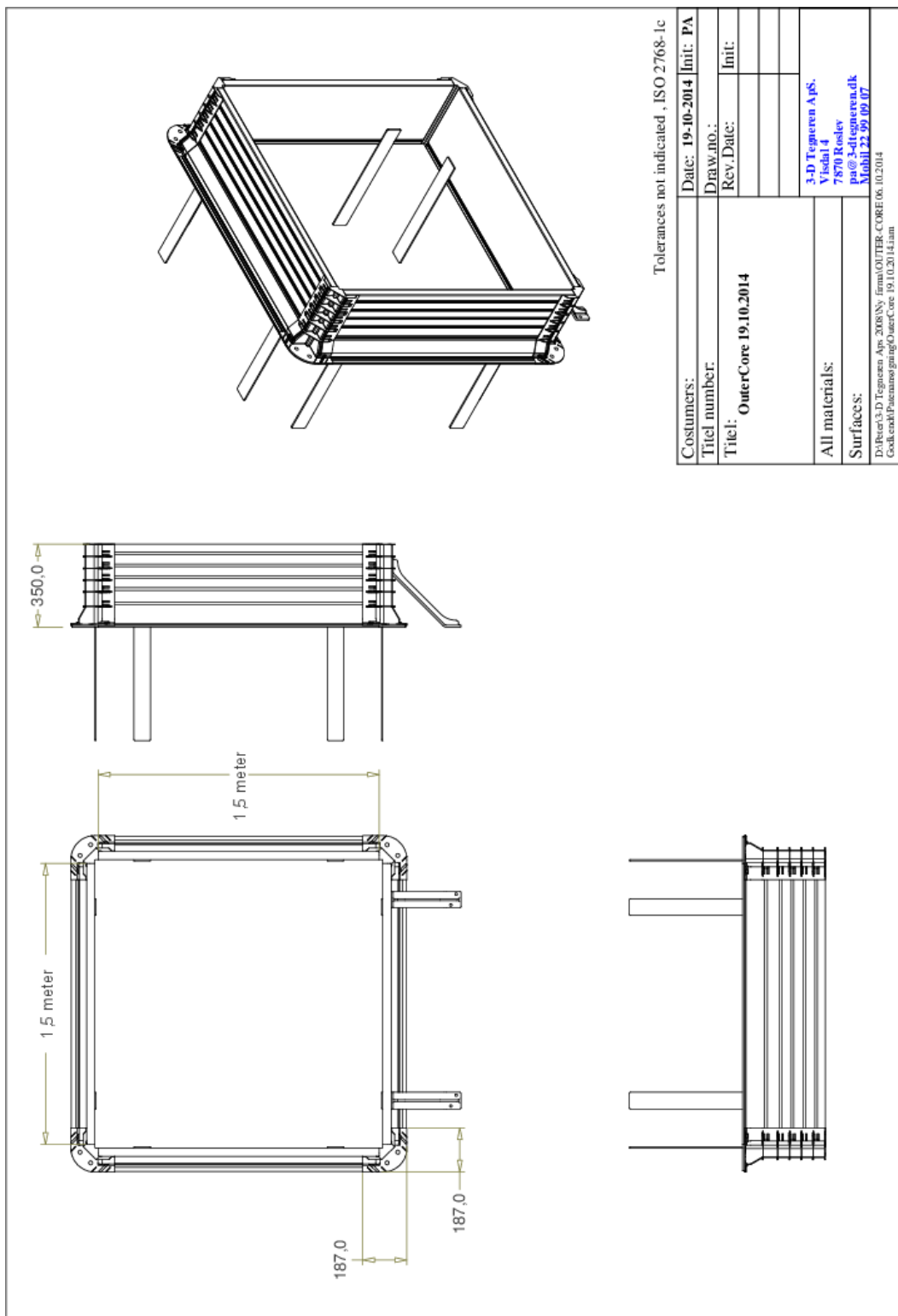
Belastning	Ved midterkonsol	Mellem side og midterkonsol	Side af kassette
[kg]	[mm]	[mm]	[mm]
0	0,0	0,0	0,0
10	0,3	0,2	0,0
20	0,6	0,4	0,1
30	1,0	0,7	0,1
40	1,3	0,9	0,2
50	1,6	1,1	0,2
60	1,9	1,3	0,3
70	2,1	1,5	0,3
80	2,5	1,8	0,3
90	2,9	2,0	0,4
0	0,2	0,1	0,0

Test 4.1: Lasten blev påført kassetens side. Lasten blev først fjernet under test 4.2.

Belastning	Ved midterkonsol	Mellem side og midterkonsol	Side af kassette
[kg]	[mm]	[mm]	[mm]
0	0,0	0,0	0,0
10	0,0	0,0	0,0
20	0,0	0,0	0,0
30	0,0	0,0	0,0
40	-0,1	0,0	0,0
50	-0,1	-0,1	0,0
60	-0,1	-0,1	0,0
80	-0,2	-0,1	0,0
100	-0,2	-0,2	0,0

Test 4.2: Lasten blev påført kassetens side.

Belastning	Ved midterkonsol	Mellem side og midterkonsol	Side af kassette
[kg]	[mm]	[mm]	[mm]
10	0,0	0,6	0,2
20	0,2	1,3	0,4
40	0,6	2,8	0,8
50	0,8	3,3	0,9
60	1,0	4,2	1,2
65	1,1	4,6	1,3
70	1,3	5,2	1,4
0	0,0	0,0	0,0

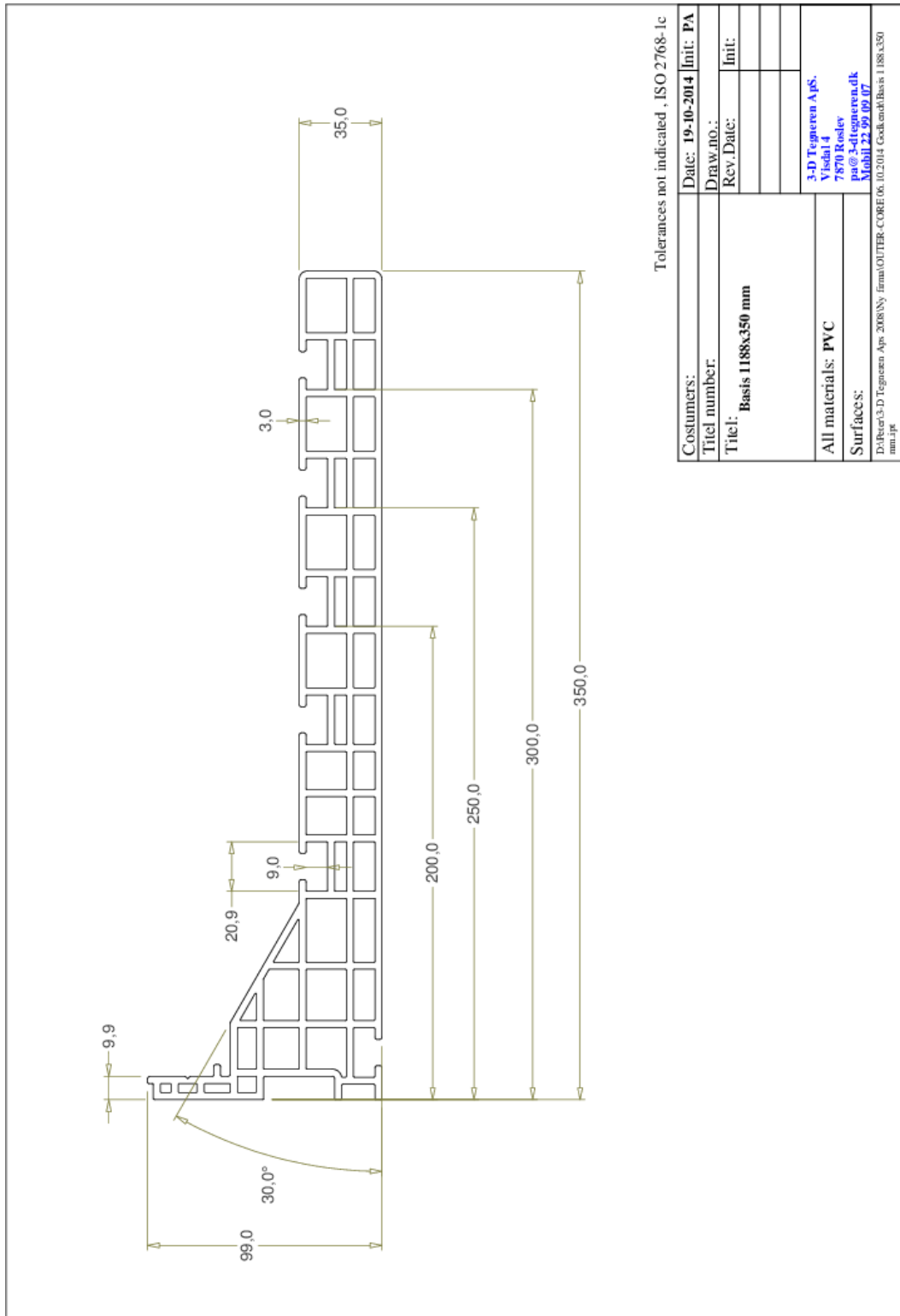


Opstalt af facadekassette

Tolerances not indicated, ISO 2768-1c

Customers:	Date: 19-10-2014	Init: PA
Title number:	Draw.no.:	
Title: OuterCore 19.10.2014	Rev.Date:	Init:
All materials:		
Surfaces:		
3-D Tegneren ApS. Visdal 4 7870 Roslev pa@3-dtegnere.dk Mobil 25 99 09 07		
D:\Bent\3-D Tegneren ApS\2008\Ny firma\OUTER-CORE\06.10.2014 Gockend\Paletteslag\OuterCore 19.10.2014.dwg		

This document is the property of 3-D Tegneren ApS, and must on no account be copied in any form, or disclosed to any third person. Legal action will be taken in the event of controversy. Re article 85 - set, in the EEC-treaty.



Tolerances not indicated , ISO 2768-1c

This document is the property of 3-D Tegneren ApS, and must on no account be copied in any form, or disclosed to any third person. Legal action will be taken in the event of controversy. Re article 85 - set, in the EEC-treaty.

Snit i facadekassette

Teknologisk Instituts almindelige vilkår for rekvirerede opgaver gælder i deres fulde udstrækning for den ved Instituttet udførte tekniske prøvning og kalibrering samt for udfærdigelsen af prøvningsrapporter hhv. kalibreringscertifikater i forbindelse hermed.